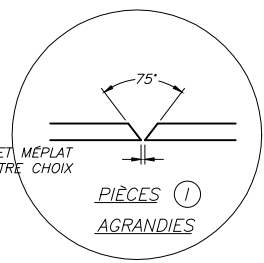


NOTES:

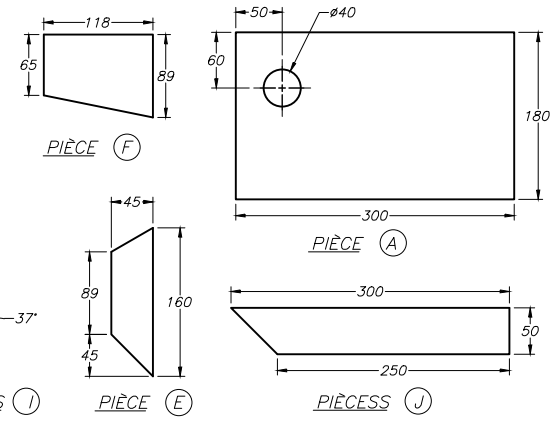
- POINTER TOUS LES COMPOSANTS ENSEMBLE AVANT DE COMMENCER LE SOUDAGE
- POUR LE PROCÉDÉ SMAW, UTILISER DES ÉLECTRODES E4918
- TOUTE LES SOUDURES VERTICALES VERS LE HAUT, À MOINS D'INDICATION CONTRAIRE
- LE PROJET DOIT DEMEURER À PLAT SUR SA PLAQUE DE BASE DURANT LE SOUDAGE
- SMAW* = FOND E4310 OU E4311, BOUCHON ET REMPLISSAGE E4918

NE PAS FAIRE LE DESSIN À L'ÉCHELLE
 TEMPS ALLOUÉ: 6 H

ÉCARTEMENTS DES BORDS ET MÉPLAT VOTRE CHOIX



PIÈCES I AGRANDIES

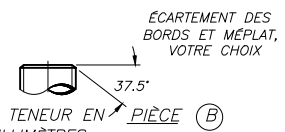
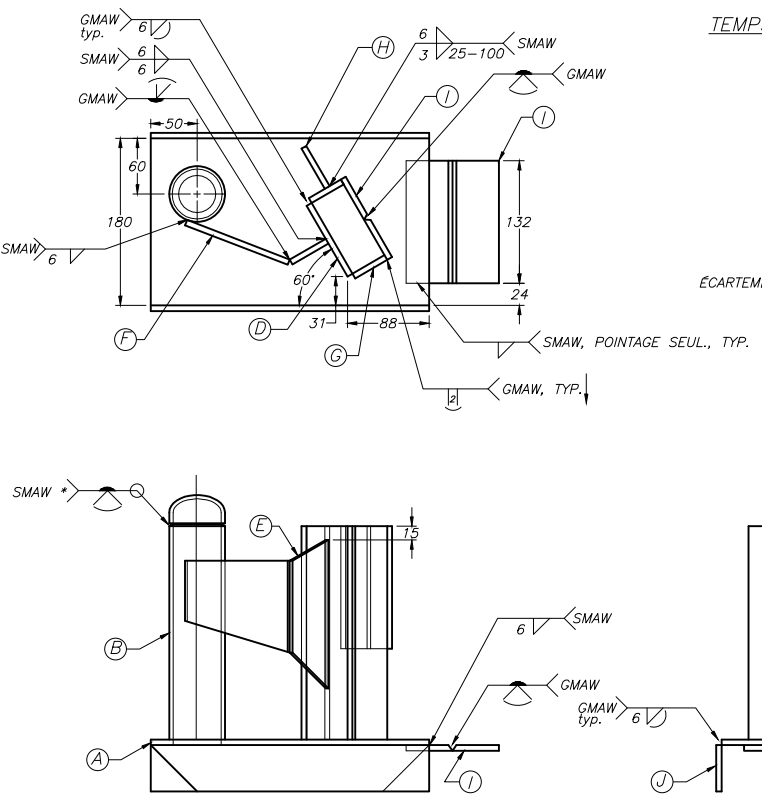


TOUS LES COMPOSANTS SUR LA PLAQUE DE BASE

TOUS LES MATÉRIAUX SONT EN ACIER À FAIBLE TENEUR EN CARBONE TOUTES LES DIMENSIONS SONT EN MILLIMÈTRES

Item	Quantity	Description	Notes
J	2	PLAQUE 6 x 50 x 300	FORME
I	4	PLAQUE 6 x 50 x 132	FRAISAGE-BISEAUTÉ SUR UN CÔTÉ
H	1	PLAQUE 6 x 50 x 230	
G	2	PLAQUE 6 x 40 x 230	
F	1	PLAQUE 6 x 89 x 118	FORME
E	1	PLAQUE 6 x 45 x 160	FORME
D	1	PLAQUE 6 x 88 x 230	
C	1	BOUCHON DE TUYAU STANDARD D'UN DIAMETRE EXTERIEUR DE 60.3 OD x MUR 3.91	FRAISAGE BISEAUTÉ SUR UN CÔTÉ
B	1	60.3 D.E. PIPE x 3.91 MUR x 231	
A	1	PLAQUE 6 x 180 x 300	FORME

Designed by Fidele Arsenault	Checked by F. A.	Drawn by John Kroisenbrunner		Date October 15, 2006	Scale 1:5
---------------------------------	---------------------	---------------------------------	--	--------------------------	--------------



ÉCARTEMENT DES BORDS ET MÉPLAT, VOTRE CHOIX

PIÈCE B