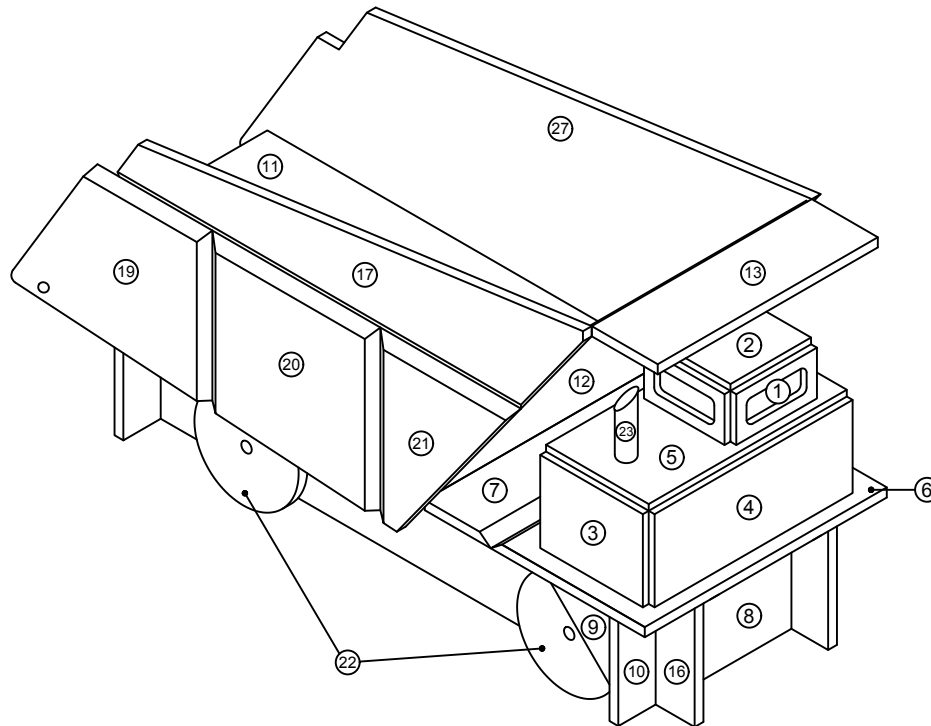


SCNC / OCMT 2018

SECONDARY
DAY ONE
SECONDAIRE
JOUR 1



Project:

TRUCK (REVISION 4)
CAMION (RÉVISION 4)

Drawn By:

Date:

FEB, 2018

Contact Person:

DEVIN MILLIGAN

Page:

1 OF / DE 2

- NOTES:**
- ALL PARTS MUST BE TACKED IN PLACE BEFORE ANY WELDING COMMENCES
 - PROJECT MUST REMAIN ON ITS BASEPLATE DURING WELDING
 - ROOT OPENING AND ROOT FACE YOUR CHOICE
 - NO AUTOGENOUS WELDING
 - ALL WELD THAT ARE VERTICAL ARE WELDED UP HILL
 - SMAW E4310 OR E4311
 - F3 - E4310 / OR 4311 / E6010 OR 6011
 - F4 - E4918 / E7018
- NOTE 1**
- ALL WELDMENT X VERTICAL WELD E7018 VERTICAL UP
- NOTES:**
- TOUTES LES SOUDURES D'ANGLE SONT COMPLÈTES A MOINS D'INDICATION CONTRAIRE
 - TOUTES LES PIÈCES DOIVENT ÊTRE FIXÉES AVANT DE COMMENCER LE SOUDAGE
 - LE PROJET DOIT DEMEURER SUR SA PLAQUE DE BASE DURANT LE SOUDAGE
 - ÉCARTEMENT DES BORDS ET TALON, VOTRE CHOIX
 - TOUTES LES SOUDURES VERTICALES SONT EFFECTUÉES VERS LE HAUT
 - SMAW E4310 OR E4311
 - F3 - E4310 / OR 4311 / E6010 OR 6011
 - F4 - E4918 / E7018
- NOTE 1**
- TOUT L'ASSEMBLAGE SOUDÉ ET LA SOUDURE VERTICALE E7018 SONT EFFECTUÉS VERS LE HAUT

Project:

TRUCK (REVISION 4)
CAMION (REVISION 4)

Drawn By:

Date:

FEB, 2018

Contact Person:

DEVIN MILLIGAN

Page:

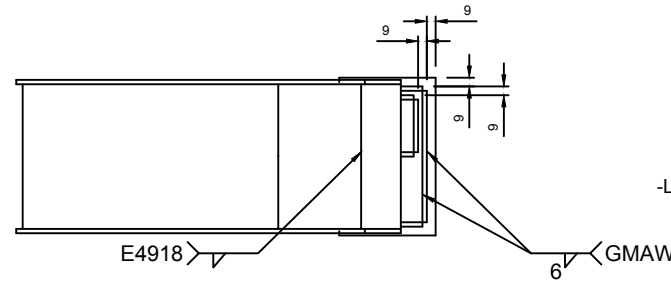
1 OF / DE 1

Notes:

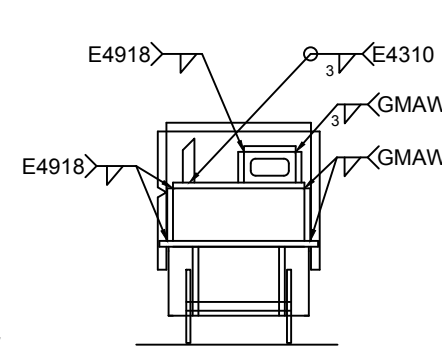
- WHEELS MUST ROLL
- BOX SHOULD BE ABLE TO LIFT
- WHEELS SOLID 6MM & PLUG WELD TO SHAFT

Notes:

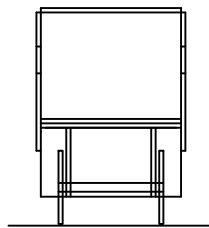
- LES ROUES DOIVENT TOURNER
- LA BENNE DU CAMION DOIT SE SOULEVER
- ROUES EN ACIER FORGÉ DE 6mm ET SOUDURE EN BOUCHON À L'ARBRE



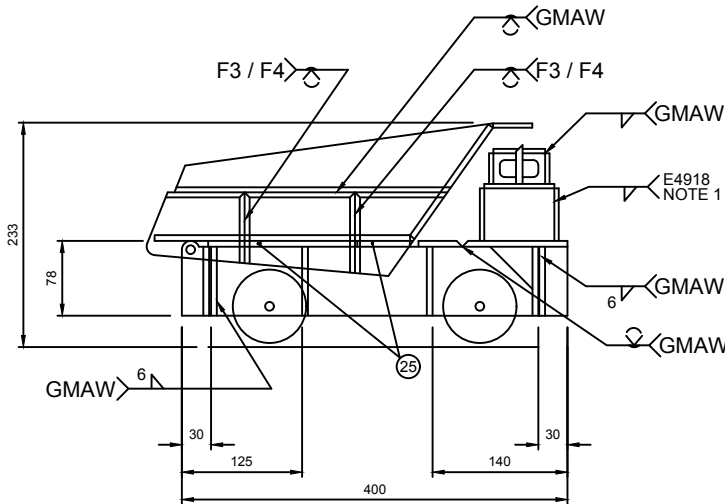
PLAN VIEW
VUE EN PLAN



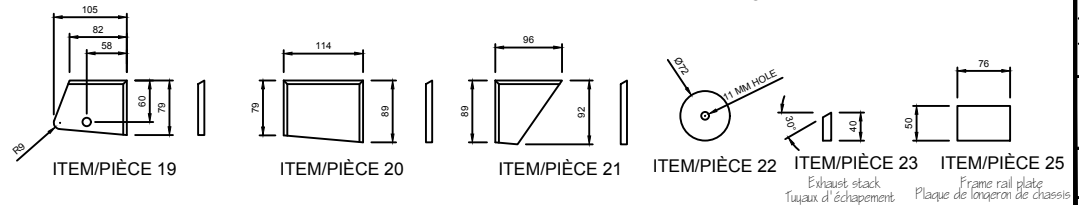
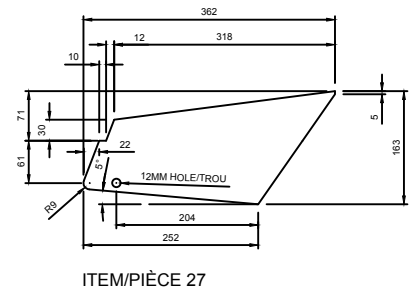
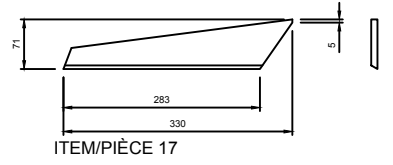
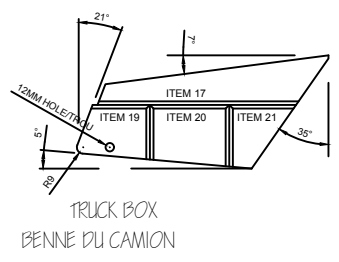
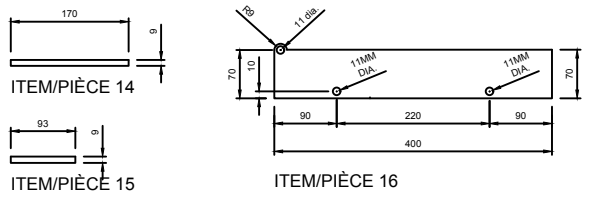
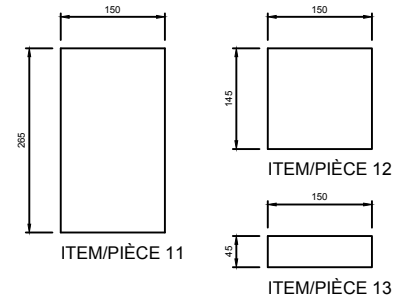
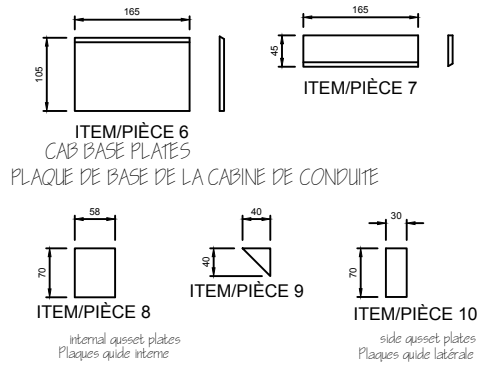
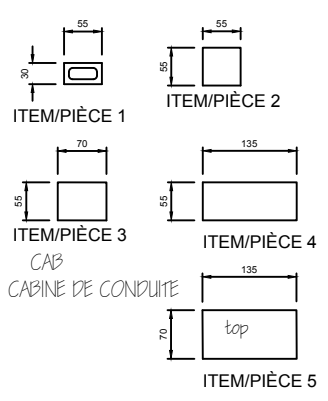
FRONT VIEW
VUE AVANT



REAR VIEW
VUE ARRIÈRE



GMAW



SCNC OCMT 2018
SECONDARY
SCNC OCMT 2018
SECONDARY

**MATERIAL LIST
LISTE DES MATÉRIAUX**

ITEM/PIÈCE 1	4	30 x 55 x 3mm
ITEM/PIÈCE 2	1	55 x 55 x 3mm
ITEM/PIÈCE 3	2	55 x 70 x 3mm
ITEM/PIÈCE 4	2	55 x 135 x 3mm
ITEM/PIÈCE 5	1	70 x 135 x 3mm
ITEM/PIÈCE 6	1	105 x 165 x 9mm
ITEM/PIÈCE 7	1	45 x 165 x 9mm
ITEM/PIÈCE 8	4	70 x 58 x 6mm
ITEM/PIÈCE 9	2	40 x 40 x 6mm
ITEM/PIÈCE 10	4	70 x 30 x 6mm
ITEM/PIÈCE 11	1	265 x 150 x 6mm
ITEM/PIÈCE 12	1	145 x 150 x 6mm
ITEM/PIÈCE 13	1	45 x 150 x 6mm
ITEM/PIÈCE 14	1	9 DIA X 170
ITEM/PIÈCE 15	2	9 DIA X 93mm
ITEM/PIÈCE 16	2	70 x 400 x 6mm
ITEM/PIÈCE 17	1	71 x 330 x 9mm
ITEM/PIÈCE 18	N/A	N/A
ITEM/PIÈCE 19	1	105 x 79 x 9mm
ITEM/PIÈCE 20	1	114 x 89 x 9mm
ITEM/PIÈCE 21	1	96 x 92 x 9mm
ITEM/PIÈCE 22	4	72 DIA 12mm
ITEM/PIÈCE 23	1	40mm x 12mm dia.
ITEM/PIÈCE 25	2	50mm x 76mm x 9mm
ITEM/PIÈCE 27	1	362mm x 163mm x 9mm

Project: TRUCK (REVISION 4) CAMION (RÉVISION 4)	
Drawn By:	Date: FEB, 2018
Contact Person: DEVIN MILLIGAN	Page: 2 OF / DE 2