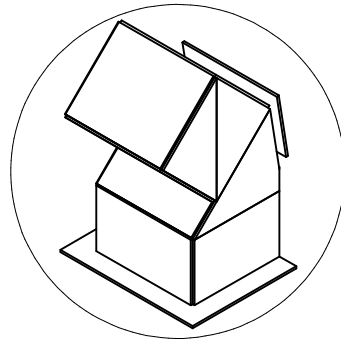
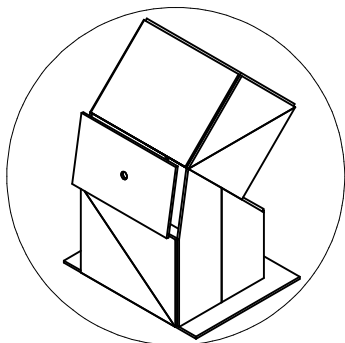
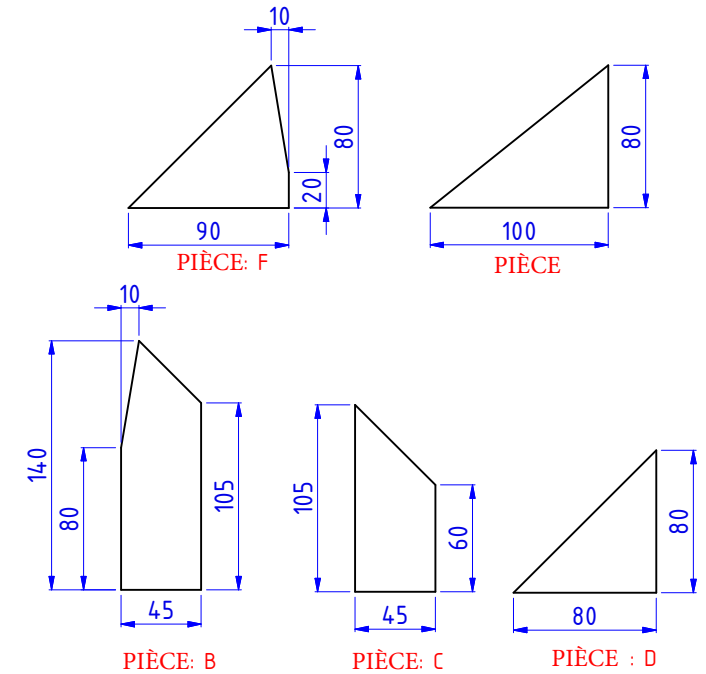
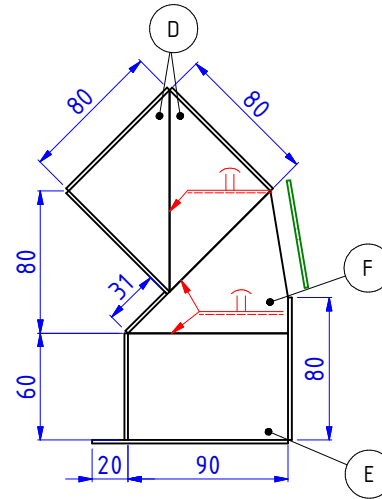
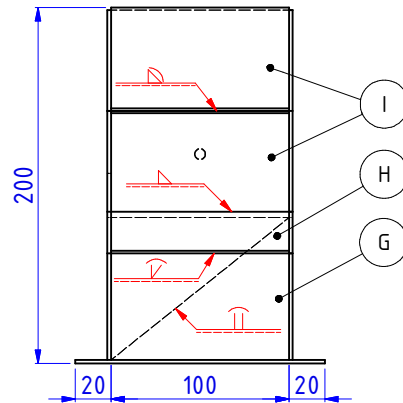
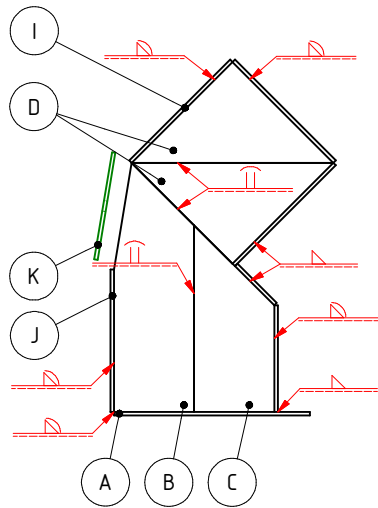
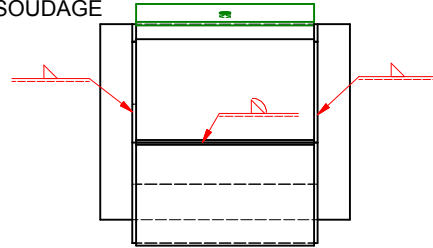


NOTES:

1. PROCÉDÉ DE SOUDAGE : GTAW(TIG) 141
2. L'ITEM K N'UTILISE PAS DE PURGE, ASSUREZ-VOUS DE NE PAS AVOIR DE CRISTALLISATION
3. POSITIONS DE SOUDAGE : TOUTES, SAUF LES JOINTS VERTICAUX EN DESCENDANT
4. LA PLAQUE D'ASSISE " A " DOIT ÊTRE À PLAT PENDANT TOUT LE SOUDAGE
5. TOUS LES LONGUEURS DES CÔTÉS DES SOUDURES D'ANGLE : 3 mm (+1 mm/-0 mm)
6. RAYON DE SOUDURE D'ANGLE EXTÉRIEURE : 2 mm (+1 mm/-0 mm)
7. AUCUN TYPE DE FINITION APRÈS LE SOUDAGE

| ITEM | QTÉ | MATÉRIEL | DIMENSIONS | DESCRIPTION |
|------|-----|----------|----------------------|--|
| K | 1 | AISI 304 | Plaque 100 x 61 x 2 | plaque de purge avec un trou d'un dia 10mm au centre |
| J | 2 | AISI 304 | Plaque 100 x 80 x 2 | Coupée à façon |
| I | 3 | AISI 304 | Plaque 100 x 80 x 2 | |
| H | 1 | AISI 304 | Plaque 100 x 31 x 2 | |
| G | 1 | AISI 304 | Plaque 100 x 60 x 2 | |
| F | 1 | AISI 304 | Plaque 90 x 80 x 2 | coupée à façon |
| E | 1 | AISI 304 | Plaque 90 x 60 x 2 | |
| D | 4 | AISI 304 | Plaque 80 x 80 x 2 | coupée à façon |
| C | 1 | AISI 304 | Plaque 105 x 45 x 2 | coupée à façon |
| B | 1 | AISI 304 | Plaque 140 x 45 x 2 | coupée à façon |
| A | 1 | AISI 304 | Plaque 140 x 110 x 2 | |



Projet d'épreuve

TOUTES LES DIMENSIONS SONT EN MILLIMÈTRES



Métier: Soudage

Scale: 1:3

Date: 05/26/2013

Paper: A3

Dessiné/Conçu par: Patrick Bouvard/Kamyar Sadegh

Description: Structure d'acier inoxydable

2h jour 2



No dessin: WSC2017_TP10_FR_SS - A

Rev:01

Page: 1 de 1

Appd:

Sign: