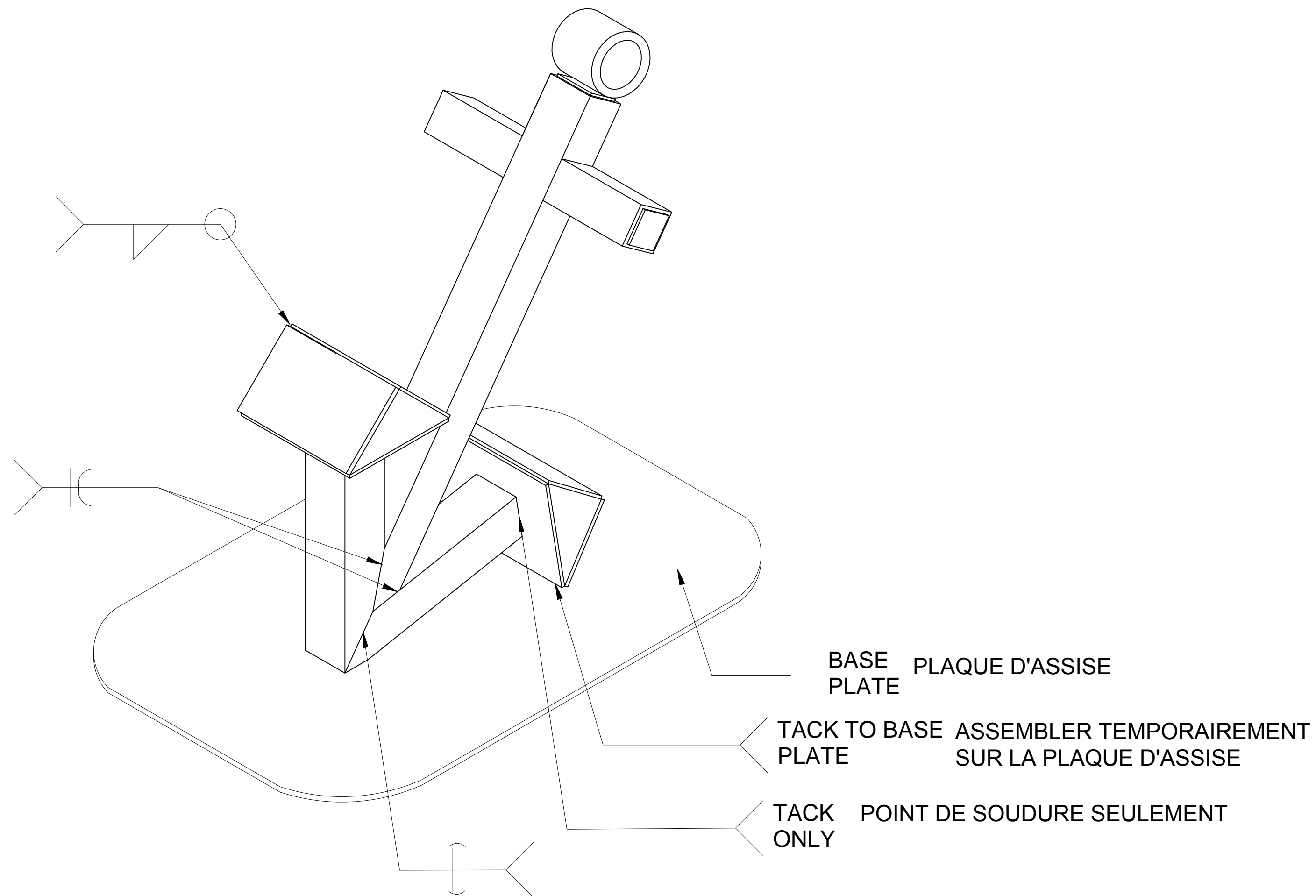


SKILLS CANADA COMPETITION
2019
OLYMPIADES CANADIENNES

NOTES:
-ALL PARTS MUST BE TACKED IN PLACE BEFORE ANY WELDING COMMENCES
-PROJECT MUST REMAIN ON ITS BASEPLATE DURING WELDING
-ROOT OPENING AND ROOT FACE YOUR CHOICE
-No AUTOGENOUS WELDING always have to add filler wire.
-No dunking your project in water, only can use spray bottle if you like.

NOTES:
-ASSEMBLER TEMPORAIREMENT TOUT LE PROJET AVANT DE COMMENCER À SOUDER
-LE PROJET DOIT DEMEURER À PLAT SUR SA PLAQUE D'ASSISE DURANT LE SOUDAGE
-ÉCARTEMENT À LA BASE ET TALON À VOTRE CHOIX
Aucune SOUDURE AUTOGÈÈNE, toujours ajouter un fil d'apport
-Aucun trempage du projet dans l'eau, utiliser seulement un vaporisateur.



TIME LIMIT: _____

DURÉE: _____

ALL MATERIAL Alum 1.5" HSS
ALL FLAT MATERIAL 3MM THICK
Alum ALL DIMENSIONS IN MILLIMETERS
TOUS LES MATÉRIAUX EN ALUMINIUM SONT DES PCC DE 1.5po
TOUS LES MATÉRIAUX PLATS SONT D'UNE ÉPOAISSEUR DE 3mm
ALUMINIUM: TOUTES LES DIMENSIONS SONT EN MILLIMÈTRE

Project:

ANCHOR
ANCRÉ

Drawn By:

Date:

OCT, 2015

Contact Person:

Page:

DEVIN MILLIGAN

1 OF 2

SKILLS CANADA COMPETITION
2019
OLYMPIADES CANADIENNES

NOTES:
-ALL PARTS MUST BE TACKED IN PLACE BEFORE ANY WELDING COMMENCES
-PROJECT MUST REMAIN ON ITS BASEPLATE DURING WELDING
-ROOT OPENING AND ROOT FACE YOUR CHOICE
-NO AUTOGENOUS WELDING
ALL WELD THAT ARE VERTICAL ARE WELDED UP HILL
-No dunking your project in water, can only use spray bottle if you like.

NOTES:
-ASSEMBLER TEMPORAIREMENT TOUT LE PROJET AVANT DE COMMENCER À SOUDER.
-LE PROJET DOIT DEMEURER À PLAT SUR SA PLAQUE D'ASSISE DURANT LE SOUDAGE.
-ÉCARTEMENT À LA BASE ET TALON À VOTRE CHOIX.
-Aucune SOUDURE AUTOGÈNE, toujours ajouter un fil d'apport.
-Aucun trempage du projet dans l'eau, utiliser seulement un vaporisateur.

MATERIAL LIST
LISTE DE MATÉRIEL

ITEM	QTY	DESCRIPTION
ITEM 1	1	38 X 400 HSS
ITEM 2	2	38 X 80 HSS
ITEM 3	2	38 X 180 HSS
ITEM 4	4	70 X 100
ITEM 5	2	110 X 100
ITEM 6	4	110 X 70
ITEM 7	3	32 X 32
ITEM 8	1	1.5" PIPE 2.5" DIAMETER
ITEM 9	1	200 X 400

ITEM=ÉLÉMENT DIAMETER=DIAMÈTRE
HSS=PCC
PIPE=TUYAU

Project:

ANCHOR
ANCRE

Drawn By:

DEVIN MILLIGAN

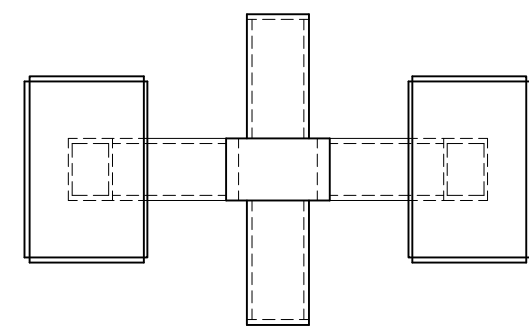
Date:

NOV, 2015

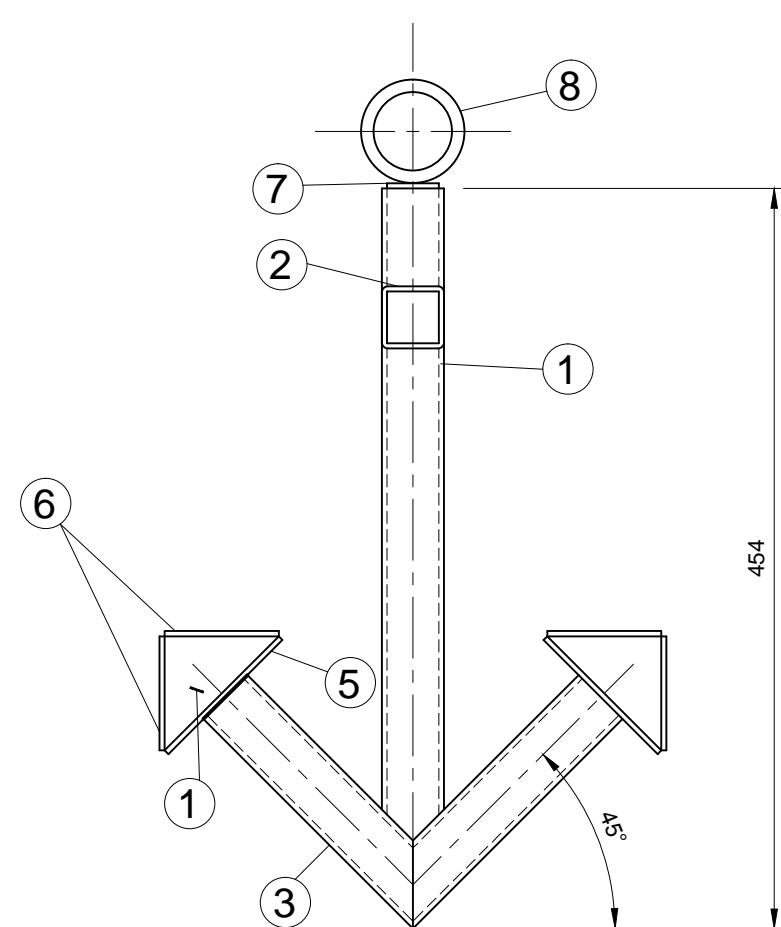
Contact Person:

Page:

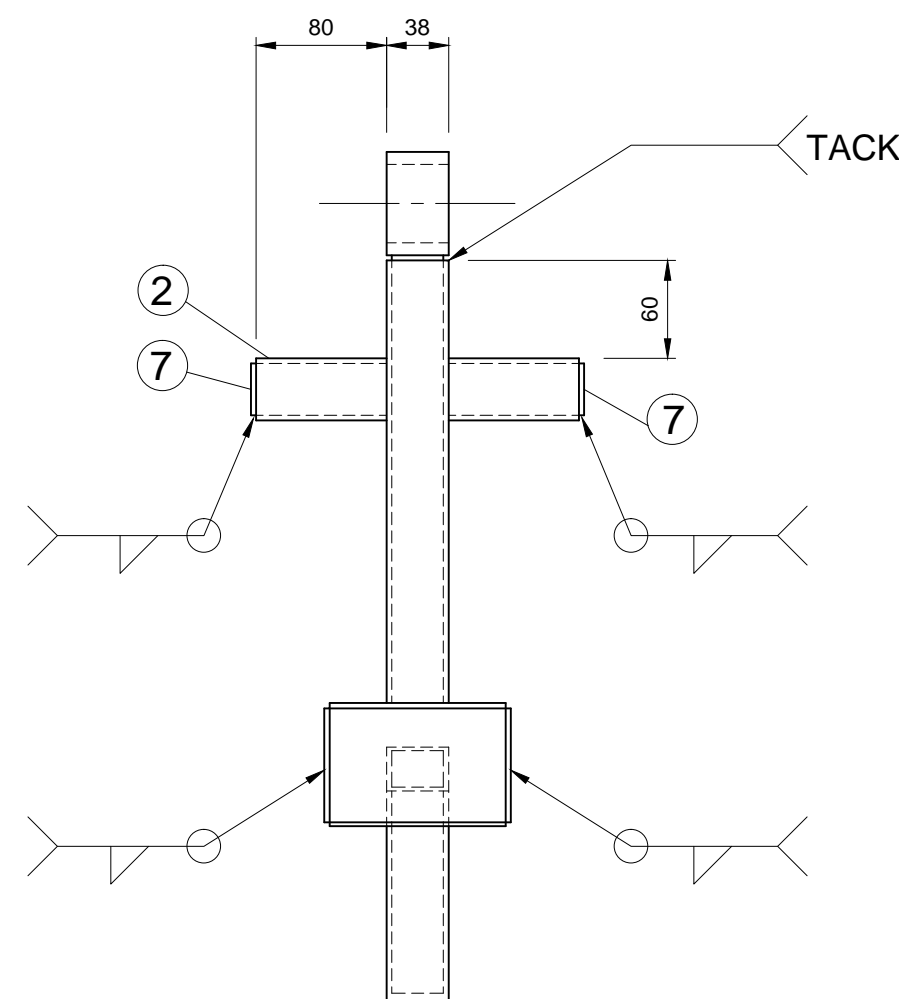
2 OF 2



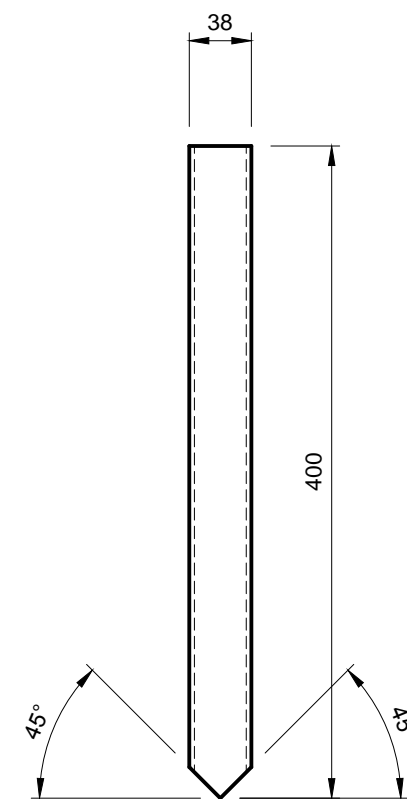
PLAN VIEW
VUE EN PLAN



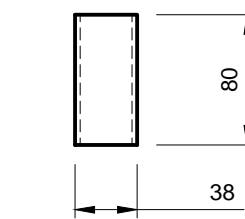
FRONT VIEW
VUE AVANT



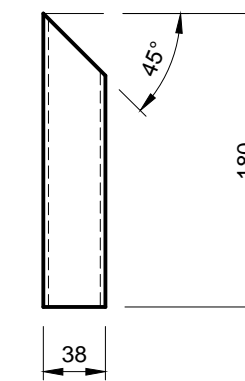
SIDE VIEW
VUE LATÉRALE



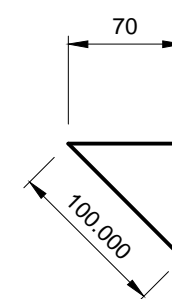
ITEM 1
ÉLÉMENT 1



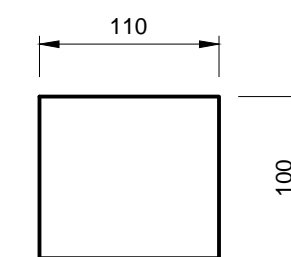
ITEM 2
ÉLÉMENT 2



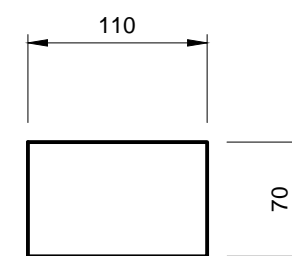
ITEM 3
ÉLÉMENT 3



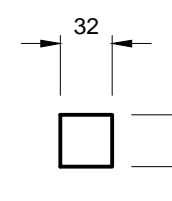
ITEM 4
ÉLÉMENT 4



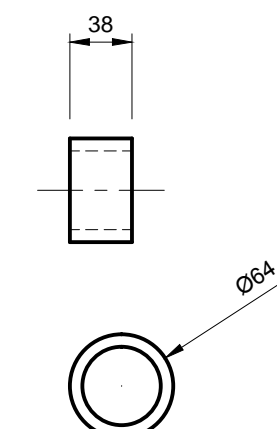
ITEM 5
ÉLÉMENT 5



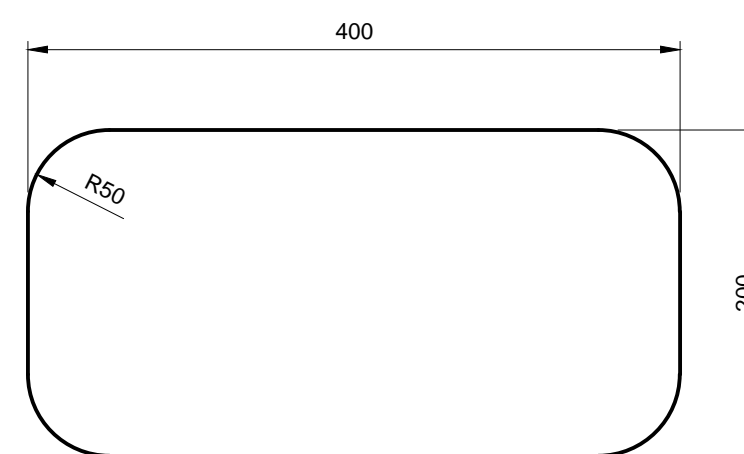
ITEM 6
ÉLÉMENT 6



ITEM 7
ÉLÉMENT 7



ITEM 8
ÉLÉMENT 8



ITEM 9
ÉLÉMENT 9

ALL MATERIAL Alum. 1.5" HSS
ALL FLAT MATERIAL 3MM THICK
Alum ALL DIMENSIONS IN
MILLIMETERS

TOUS LES MATÉRIEAUX EN ALUMINIUM SONT DES PCC
DE 1.5po
TOUS LES MATÉRIEAUX PLATS SONT D'UNE
ÉPAISSEUR DE 3mm
MATÉRIEAUX EN ALUMINIUM: TOUTES LES
DIMENSIONS SONT EN MILIMÈTRES

