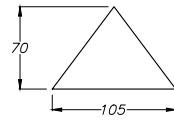
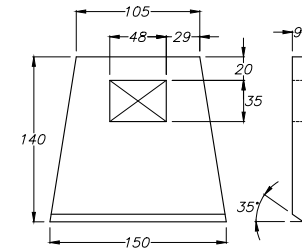


TEMPS MAXIMUM: 6 HEURES

RevNo	Revision note	Date	Signature	Checked
1	G was 3	Jan. 4, 2013	JK	JK

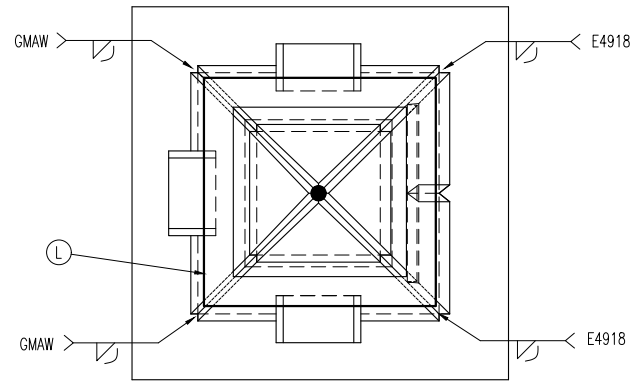


DÉTAILS SECTION F

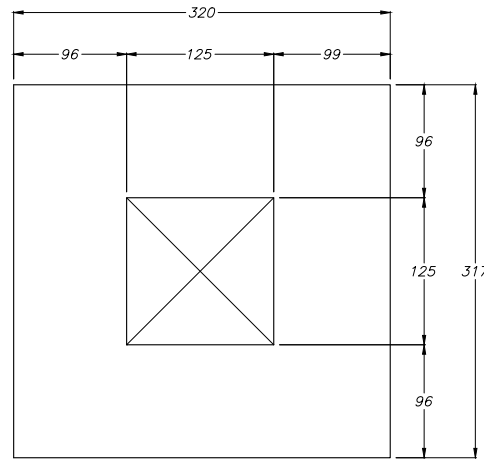


DÉTAILS SECTION E

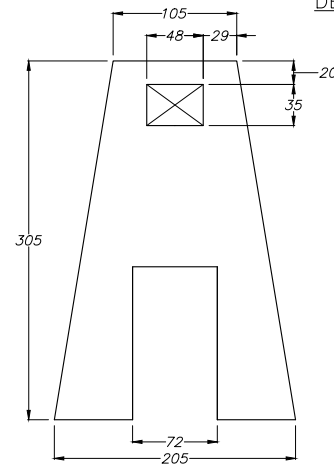
- NOTES:
- 1) Pointer toutes les pièces sauf les items J, K, L et M avant de souder
  - 2) Souder les joints verticaux en montant
  - 3) Le projet doit demeurer à plat mais peut-être tourné sur son axe vertical
  - 4) Soudures sur préparation au SMAW; racine; E4310 ou E4311, remplissage et finition E4918, ouverture et préparation du joint au choix
  - 5) Les items J,K,L et M doivent être pointés une fois tout le soudage terminé.



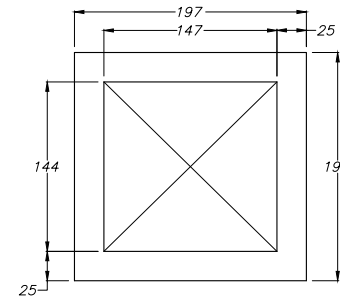
VUE DE DESSUS



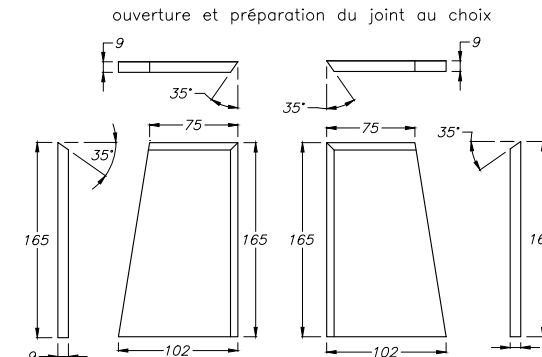
DÉTAILS SECTION A



DÉTAILS SECTION B

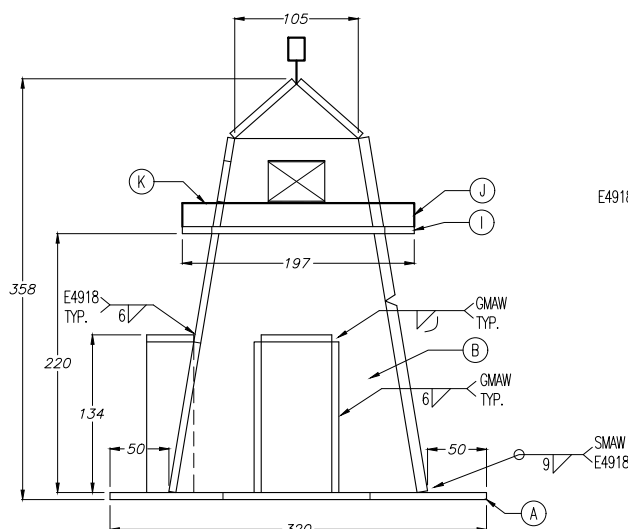


DÉTAILS SECTION I

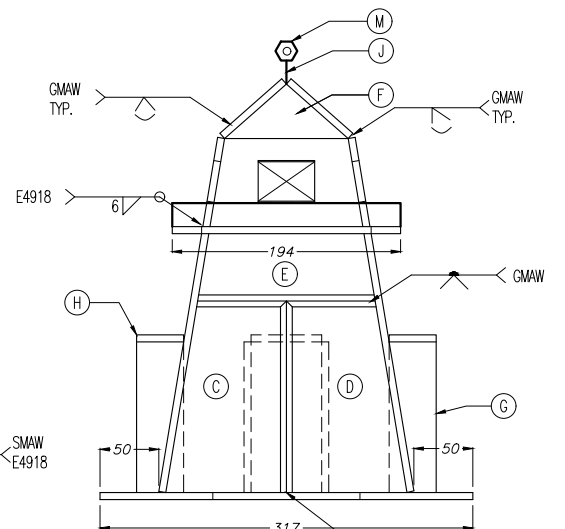


DÉTAILS SECTION C

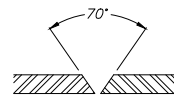
DÉTAILS SECTION D



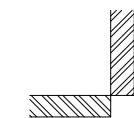
VUE DE FACE



VUE DE DROITE



Joint sur préparation



Joint en coin typique pour vertical montant

Tout le matériel est en acier  
Toutes dimensions en mm

Item	Quantité	Description	Notes
M	1	HEX NUT X 9MM	
L	2	ROD, 3ø X 188	
K	2	ROD, 3ø X 191	
J	5	ROD, 3ø X 20	
I	1	PLAQUE 6 x 194 x 197	SHAPE Machiné
H	3	PLAQUE 6 x 40 x 60	
G	6	PLAQUE 6 X 40 X 128	
F	4	PLAQUE 6 x 70 x 105	SHAPE Machiné
E	1	PLAQUE 9 x 140 x 150	SHAPE, Machiné
D	1	PLAQUE 9 x 102 x 165	SHAPE, Machiné
C	1	PLAQUE 9 x 102 x 165	SHAPE, Machiné
B	3	PLAQUE 6 x 205 x 305	SHAPE Machiné
A	1	PLAQUE 6 x 317 x 320	SHAPE Machiné

Conception	Vérifié par	Dessiné par	Date	Échelle
Myron Becker	R. Duncan	John Kroisenbrunner	Oct. 20, 2015	1:5

DESSIN NON A L'ÉCHELLE

COMPÉTENCES CANADA

PROJET SECONDAIRE #2

2016-CS-2a-F

Revision 1  
Sheet 1/1

Windows OLE Object