

PARTS LIST/LISTE DES PIÈCES		
ITEM/ITEM	QTY/QTÉ	DESCRIPTION
A	1	6" STD(7.11) BE x BE 1466 A105 Flanges/Brides 1466 A105 de 6 po STD(7.11), extrémités chanfreinées
B	1	6" 105# RF Blind Flanges Brides pleines RF no 105 de 6 po
C	1	6" 105# RF Weld Neck Bride à souder RF no 105 de 6 po
D	1	2" x 6" 3000# Thredlot Thredolet no 3000 2 po x 6 po
E	3	3/4" x 6" 3000# Thredlot Thredolet no 3000 ¾ po x 6 po
F	2	1-1/4" 3000# TH Half Cplg A234-WPB Fittings Raccords A-234WPB demi-filetés no 3000 1 ¼ po
G	1	6" Std BW Cap Miscellinious Capuchon divers soudé en bout STD de 6 po
H	1	6" RF Gasket Joint RF 6 po

Continue on Ctrl 111 / Se poursuit au contrôle 111

Continue on Gage Detail/Se poursuit, voir les détails du manomètre

Continue on Ctrl 88 / Se poursuit au contrôle 88

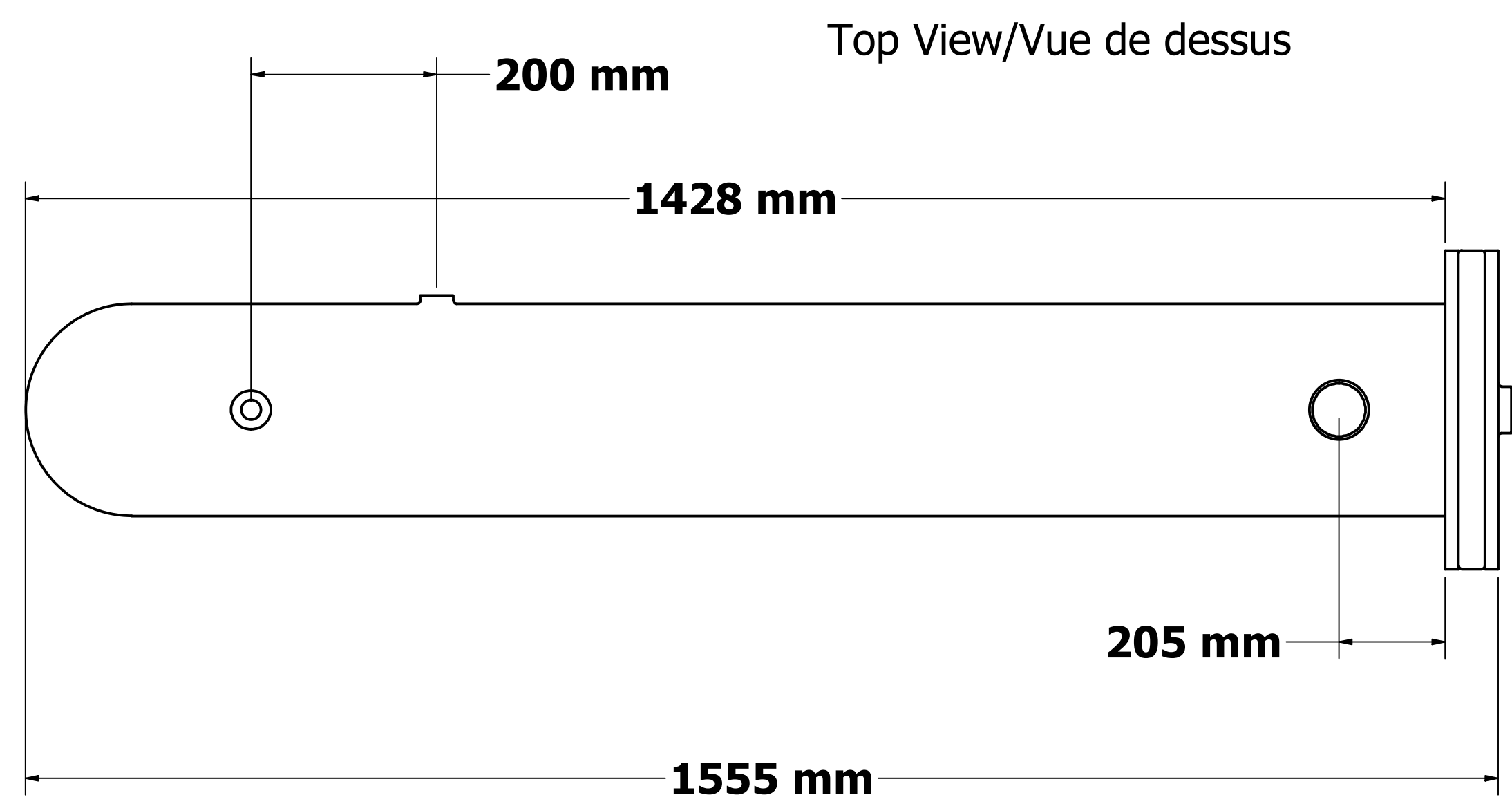
Continue on Ctrl 109 / Se poursuit au contrôle 109

Continue on Ctrl 86/Se poursuit au contrôle 86

Continue on Ctrl 84/Se poursuit au contrôle 84

Nuts/Bolts / Écrous/Boulons

8 - 3/4" X 4" B7 Studs 16 - 3/4" 2H Nuts
8 – Goulons filetés B7 de ¾ po x 4 po 16-Écrous 2H ¾ po



DRAWN/DESSINÉ PAR GUY PERRON	2022-02-26	GP CAD Designs	
		TITLE/TITRE	
		Skills Canada Steamfitter 2022 - Monteur de tuyaux à vapeur – Compétences Canada 2022	
SIZE/ FORMA D		DWG NO-N° DU DESSIN/Heat Exchanger Control No 80/Échangeur de chaleur – Numéro de contrôle 80	REV 2
SCALE/ECHELLE	N/A-S/O	SHEET-FEUILLE	2 OF/DE 12