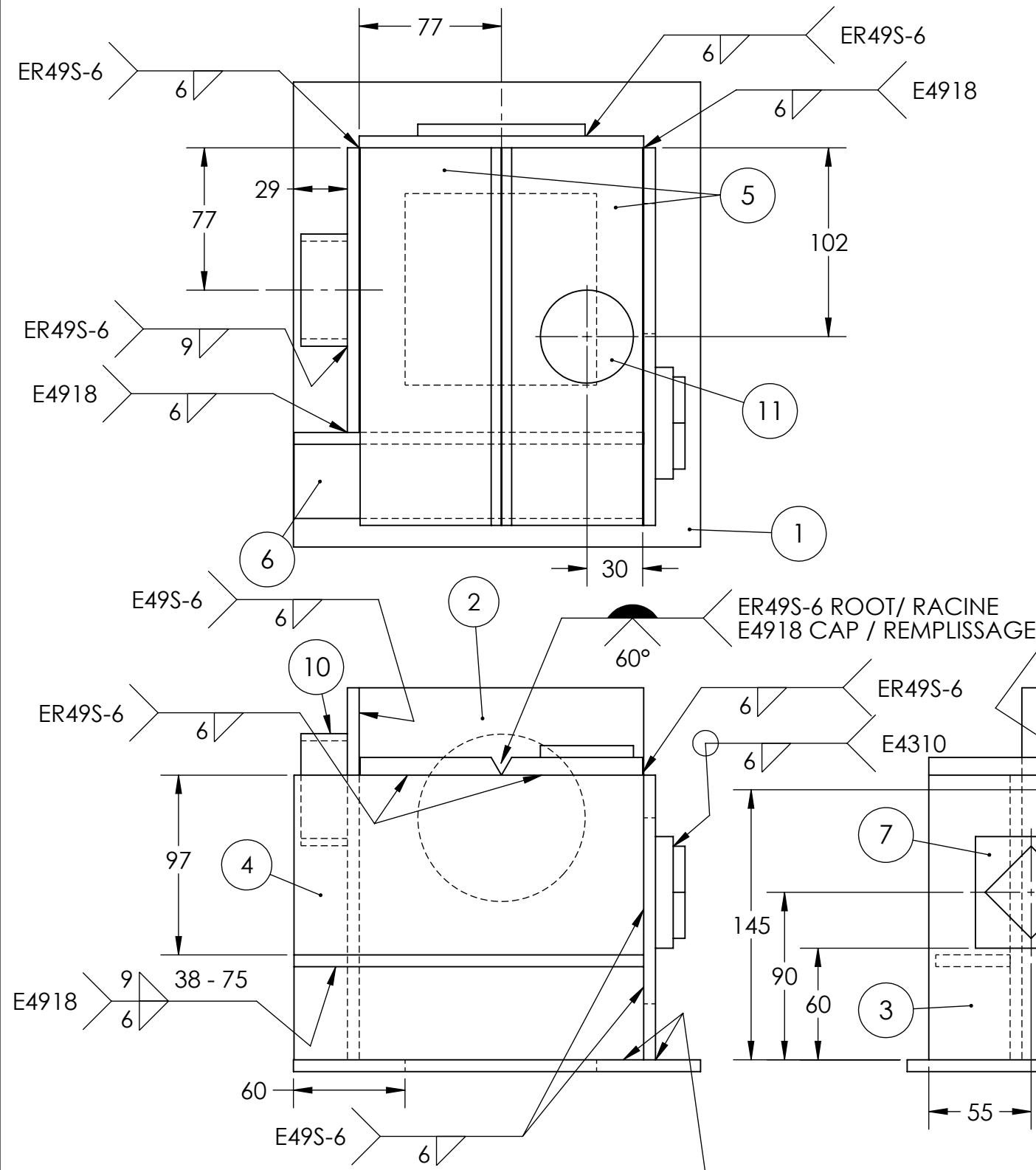


4

3

2

1

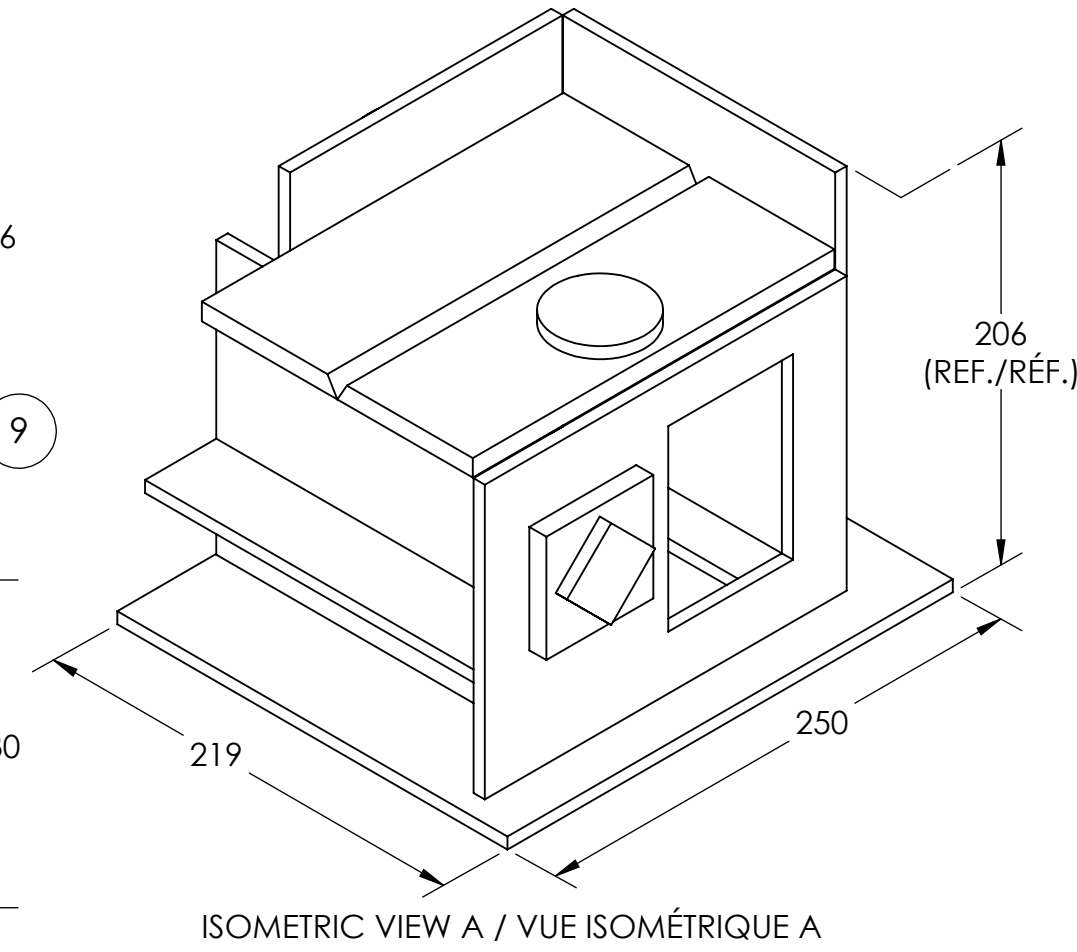


NOTE:

- ALL MATERIAL MILD STEEL PLATE
- TACK WELD ENTIRE ASSEMBLY, ATTAIN STAMP FROM COMMITTEE, AND ONLY THEN BEGIN WELDING
- ALL WELDING MUST BE DONE WITH BASE PLATE "A" SITTING FLAT ON TABLE
- GAP AND ROOT FACE FOR PREPARED VEE GROOVE WELDS --> YOUR CHOICE
- ALL VERTICAL WELDING TO BE DONE IN UPHILL PROGRESSION

REMARQUES:

- TOUT LE MATÉRIEL EST EN ACIER DOUX
- SOUDEZ PAR POINTAGE TOUT L'ASSEMBLAGE, OBTENEZ LE POINÇON DU COMITÉ, AVANT COMMENCEZ LE SOUDAGE
- LA PLAQUE D'ASSISE « A » DOIT ÊTRE À PLAT SUR LA TABLE DURANT TOUTES LES ACTIVITÉS DE SOUDAGE
- ESPACEMENT ET ECARTEMENT POUR LES SOUDURES EN V --> À VOTRE CHOIX
- TOUTES LES SOUDURES VERTICALES DOIVENT ÊTRE EXÉCUTÉES EN MONTANT

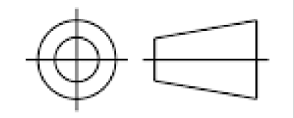


ALL DIMENSIONS IN MILLIMETERS/TOUTES LES DIMENSIONS SONT EN MILLIMÈTRES

E4918
ALL PCS TO A
/TOUTES LES
PIÈCES A



TITLE: SCNC 2024 - SECONDARY DAY 2 OCMT 2024 - SECONDAIRE JOUR 2 WORLD VESSEL / CUVE MODIALE		SHEET # NO. DE PAGE: 1 OF 2	SIZE/TAILLE: B
DWG. NO.: SCNC24-S2	REV.: 3	SCALE ÉCHELLE: 1:3	DRAWN BY: J. HYDE DATE: 2023-11-17



4

3

2

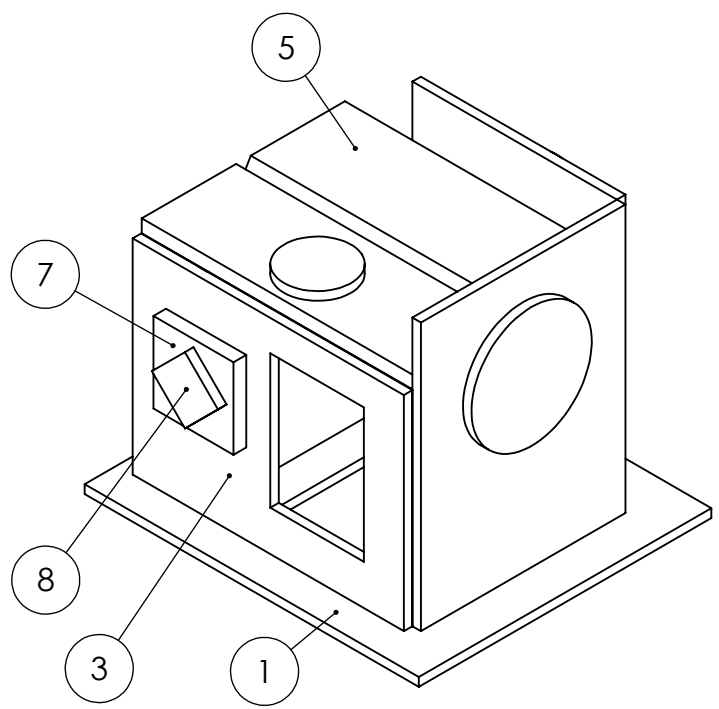
1

4

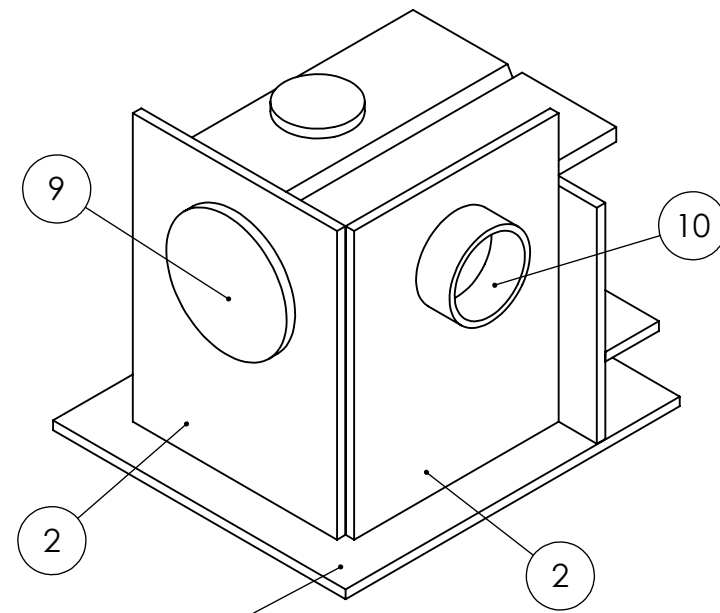
3

2

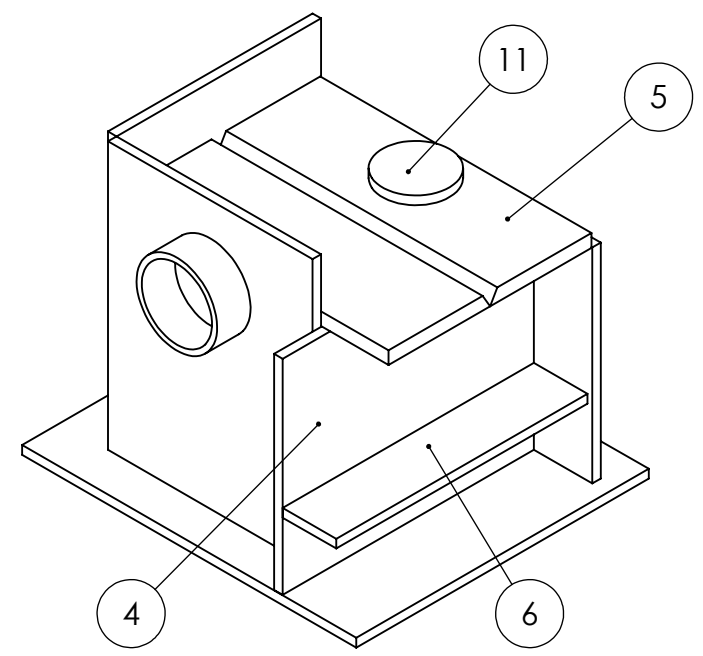
1



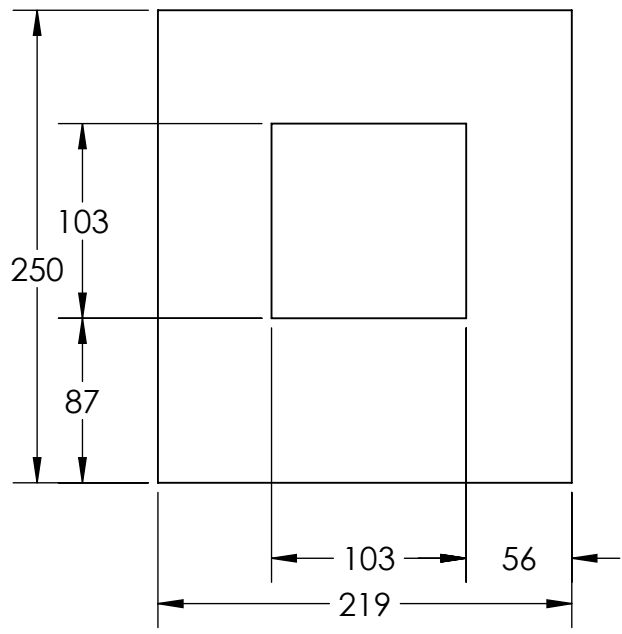
ISOMETRIC VIEW B /
VUE ISOMÉTRIQUE B



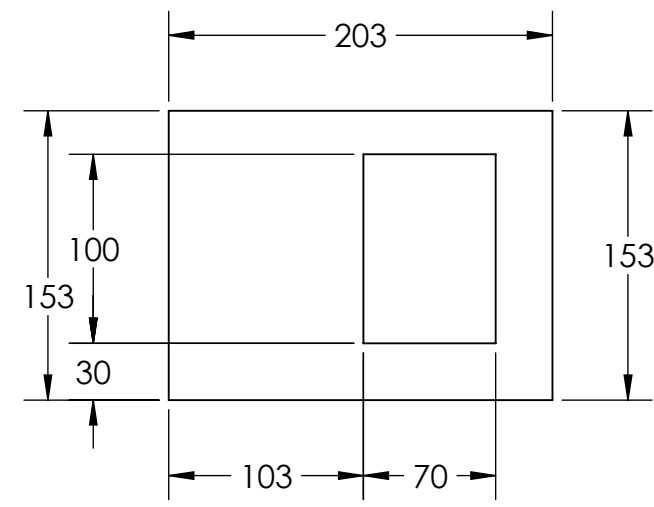
ISOMETRIC VIEW C /
VUE ISOMÉTRIQUE C



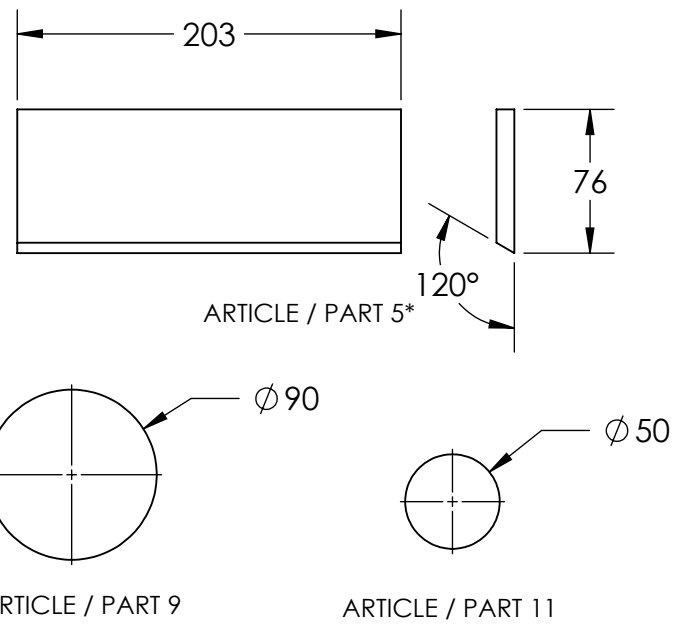
ISOMETRIC VIEW D /
VUE ISOMÉTRIQUE D



ARTICLE / PART 1



ARTICLE / PART 3



ARTICLE / PART 9

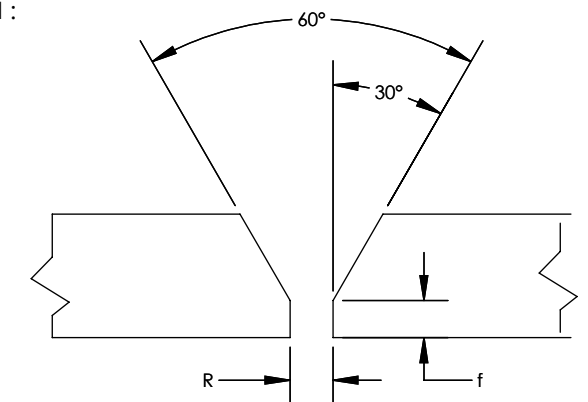
ARTICLE / PART 11

ITEM / ARTICLE	DESCRIPTION	QTY. / QTÉ.
1	P 6.35 x 219 x 250	1
2	P 6.35 x 153 x 200	2
3	P 6.35 x 153 x 203	1
4	P 6.35 x 153 x 188	1
5	P 9.53 x 76 x 203*	2
6	P 6.35 x 40 x 188	1
7	P 9.53 x 60 x 60	1
8	P 6.35 x 35 x 35	1
9	P 6.35 x Ø 90	1
10	PIPE /TUYAU(2"SCH40) 60.3 OD/52.5 IDx25	1
11	P 6.35 x Ø 50	1

TOTAL ESTIMATED WEIGHT, BEFORE WELDING/
POIDS TOTAL ESTIMÉ, AVANT SOUDAGE: 11.3 KG

**PREPARED GROOVE DIMENSIONS /
DIMENSIONS DES RAINURES PRÉPARÉES**

* = ALL BEVEL AND VEE PREPARATIONS AS FOLLOWS:
* = PRÉPARER TOUTES LES SOUDURES EN V ET EN BISEAU COMME
CECI :



R and f are prepared to the preference of the competitor.
The dimension for the plates shown is to a feathered edge and
any root gap must be accomodated in overall fitting
dimensions.
R et f sont préparés selon les préférences du concurrent ou de
la concurrente. Les dimensions des plaques présentées tiennent
compte d'un rebord aminci et tout espacement des racines
doit être pris en compte dans l'ensemble des dimensions
d'assemblage.

ALL DIMENSIONS IN MILLIMETERS/TOUTES LES DIMENSIONS SONT EN MILLIMÈTRES

TITLE: SCNC 2024 - SECONDARY DAY 2 OCMT 2024 - SECONDAIRE JOUR 2 WORLD VESSEL / CUVE MODIALE		SHEET # NO. DE PAGE: 2 OF 2	SIZE/TAILLE: B
DWG. NO.: SCNC24-S2	REV.: 3	SCALE ÉCHELLE: 1:3	DRAWN BY: J. HYDE DATE: 2023-11-17



4

3

2

1