



Projet d'épreuve

Mécanicien/mécanicienne en protection-incendie

NIVEAU POSTSECONDAIRE

Jour 1 : Installation de soupapes et d'un cadre

Description des tâches

Le concurrent ou la concurrente doit installer une soupape d'alarme et les garnitures connexes intégrées dans le cadre du projet.

Durée

6 heures

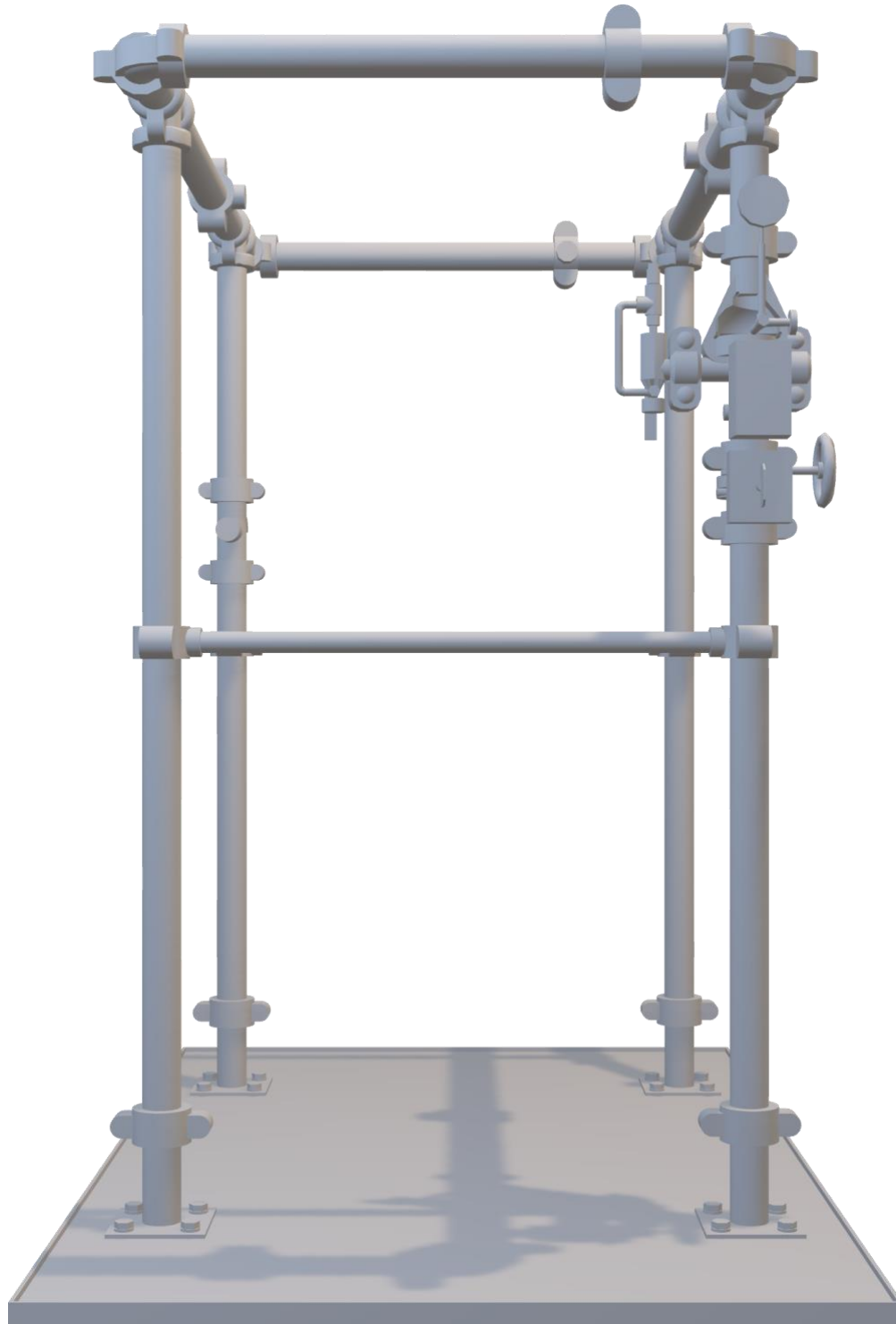
Objectif

Fabriquer et installer des colonnes montantes en acier, les soupapes du système et la tuyauterie du cadre du plafond selon les dessins fournis.

Instructions

Les mesures nécessaires sont indiquées sur les diagrammes fournis dans cette trousse. Si nécessaire, adressez-vous à un membre du CTN pour obtenir des précisions. Dans ce concours, la qualité, l'uniformité et la précision revêtent une très grande importance.

Jour 2



Descentes de gicleur et robinet d'incendie armé

Durée

6 heures

Objectif

Fabriquer et installer des descentes de gicleur et un robinet d'incendie armé. Le concurrent ou la concurrente doit se référer aux dessins fournis pour éviter l'installation ultérieure d'autres services.

Instructions

Les mesures nécessaires sont indiquées sur les diagrammes fournis dans cette trousse. Si nécessaire, adressez-vous à un membre du CTN pour obtenir des précisions. Dans ce concours, la qualité, l'uniformité et la précision revêtent une très grande importance.



LECTURE



CALCUL