

4

3

2

1

ITEM	DESCRIPTION	QTY / QTÉ.
A	AISI 304 PL 2 x 160 x 170	1
B	AISI 304 PL 2 x 110 x 138	1
C	AISI 304 PL 2 x 113 x 115 *	1
D	AISI 304 PL 2 x 113 x 115 *	1
E	AISI 304 PL 2 x 121 x 126 *	2
F	AISI 304 PL 2 x 60 x 95	2
G	AISI 304 PL 2 x 59 x 116	1
H	AISI 304 PL 2 x 43 x 116	1
I	AISI 304 PL 2 x 58 x 78	2
J	AISI 304 TUBE OD 50.8 x ID 46.8 x L 20	1
K	AISI 304 PURGING TUBE / TUBE DE PURGE	1
L	AISI 304 PL 2 x 81.5 x 116	1
M	AISI 304 PL 2 x 50 x 75 *	1
ESTIMATED WEIGHT BEFORE WELDING / POIDS ESTIMÉ AVANT LE SOUDAGE		2.1 kg

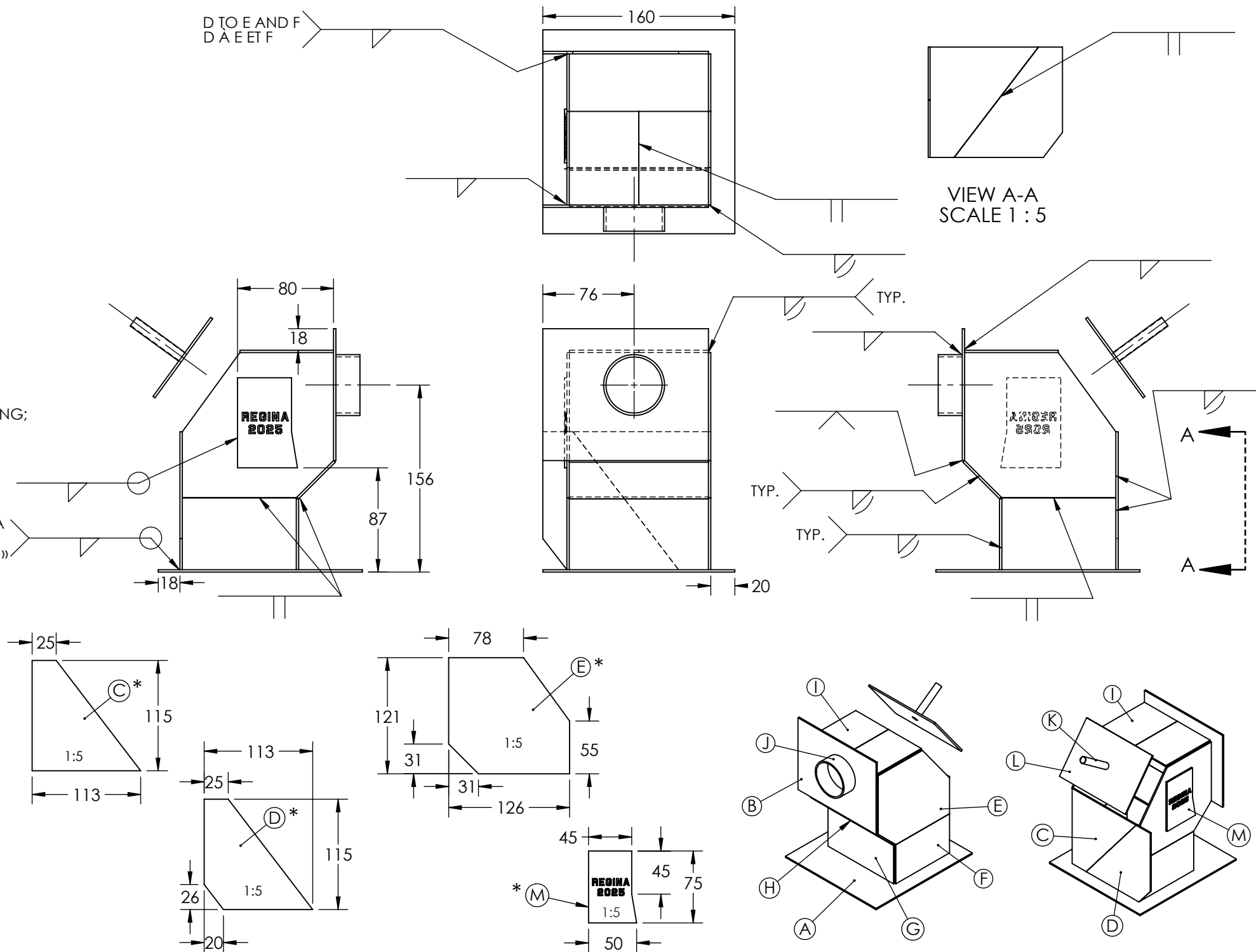
NOTE:

- ALL MATERIAL STAINLESS STEEL
- ALL WELDING USE GTAW PROCESS
- HAVE PROJECT STAMPED BY COMMITTEE BEFORE TACKING ITEM L AND BEFORE WELDING; REMOVE ITEM L AFTER WELDING
- ALL WELDING COMPLETE WITH PART A IN THE FLAT POSITION
- VERTICAL UP ALLOWED, NO VERTICAL DOWN
- NO CLEANING OR FINISHING OF ANY KIND AFTER WELDING
- NO QUENCHING
- NO AUTOGENOUS WELDING
- NO REMELTING OR REWELDING
- NO GAPS ARE ALLOWED ON THE BUTT & CORNER JOINTS
- ITEMS K AND L NOT SHOWN IN FRONT OR TOP VIEWS
- CORNER/LAP FILLETS: 2mm (+1/-0), ALL OTHER FILLET LEG LENGTHS : 3mm (+1/-0)
- ALL BUTT AND CORNER JOINTS FULL PENETRATION
- NO TACKING ON THE INSIDE OF THE PROJECT

NOTA:

- TOUTS LES MATÉRIAUX SONT EN ACIER INOXYDABLE
- TOUT LE SOUDAGE UTILISÉ EST LE PROCÉDÉ GTAW
- FAIRE APOSER LE TAMPON DU COMITÉ SUR LE PROJET AVANT LE POINTAGE DE L'ÉLÉMENT L ET AVANT LE SOUDAGE; RETIRER L'ÉLÉMENT L APRÈS LE SOUDAGE
- TOUTES LES SOUDURES EFFECTUÉES AVEC LA PARTIE A DOIVENT ÊTRE À PLAT
- MONTANT VERTICALE AUTORISÉ, PAS DE VERTICALE DESCENDANTE
- AUCUN NETTOYAGE NI FINITION APRÈS SOUDAGE
- TREMPAGE INTERDIT; NE PAS IMMERGER
- AUCUN SOUDAGE AUTOGÈNE
- NE PAS REFONDRER NI RESOUDER
- AUCUN ÉCART N'EST AUTORISÉ SUR LES JOINTS BOUT À BOUT ET LES JOINTS D'ANGLE
- LES ARTICLES K ET L NE SONT PAS ILLUSTRÉS EN VUE DE FACE OU DE DESSUS
- SOUDURE D'ANGLE/DE RECOUVREMENT : 2 mm (+1/-0) TOUTES LES AUTRES TAILLES DE CONGE : 3 mm (+1/-0)
- PÉNÉTRATION COMPLÈTE DE TOUTS LES JOINTS BOUT À BOUT ET D'ANGLE
- POINTAGE INTERDIT À L'INTÉRIEUR DU PROJET

ALL PCS TO A  
TOUTES LES  
PIÈCES A « A »



ALL DIMENSIONS IN MILLIMETERS/TOUTES LES DIMENSIONS SONT EN MILLIMÈTRES



TITLE: SCNC 2025 - POST-SECONDARY DAY 2 (WELDING) OCMT 2025 - POST-SECONDAIRE JOUR 2 (SOUDAGE) STAINLESS STEEL / ACIER INOXYDABLE		SHEET # NO. DE PAGE: 1 OF 1	SIZE/TAILLE: B
DWG. NO.: SCNC25-PS2a	REV.: 1 DATE: 2025-04-23	SCALE / ÉCHELLE: 1:4	DESIGN / CONÇU PAR: TAKESHI TOKIMATSU JP DRAWN BY/DESSINÉ: J. HYDE



4

3

2

1

B

A