



Projet

Mécanicien/mécanicienne en protection-incendie

NIVEAU POSTSECONDAIRE



Jour 1 : Installation d'une vanne et d'un cadre

Description des tâches

Le concurrent ou la concurrente fabriquera et installera un système de tuyauterie en acier et en CPVC, un collecteur et les garnitures connexes.

Durée

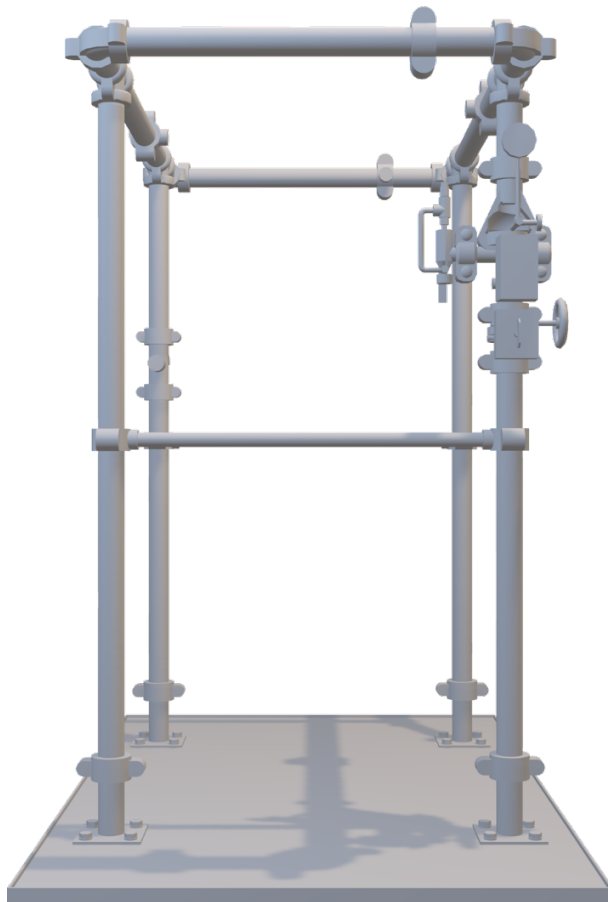
7 heures

Objectif

Fabriquer et installer un cadre de tubes d'acier, des tubes de dérivation en CPVC et un collecteur conformément aux dessins fournis.

Instructions

Les mesures nécessaires sont indiquées sur les diagrammes fournis. Adressez-vous, au besoin, à un membre du CTN pour obtenir des précisions. Dans ce concours, la qualité, l'uniformité et la précision revêtent une très grande importance.



Jour 2 : Installation de descentes de gicleurs et d'un râtelier à tuyau d'incendie



Descentes de gicleurs

Durée

6 heures

Objectif

Fabriquer et installer des descentes de gicleur et une tuyauterie de distribution. Installer un râtelier à tuyau d'incendie, y compris le tuyau et les autres accessoires. Le concurrent ou la concurrente doit se référer aux dessins fournis pour éviter l'installation future d'autres services.

Instructions

Les mesures nécessaires sont indiquées sur les diagrammes fournis. Adressez-vous, au besoin, à un membre du CTN pour obtenir des précisions. Dans ce concours, la qualité, l'uniformité et la précision revêtent une très grande importance.



LECTURE



CALCUL



RÉSOLUTION DE PROBLÈMES